

GANET

3DCivilWorks

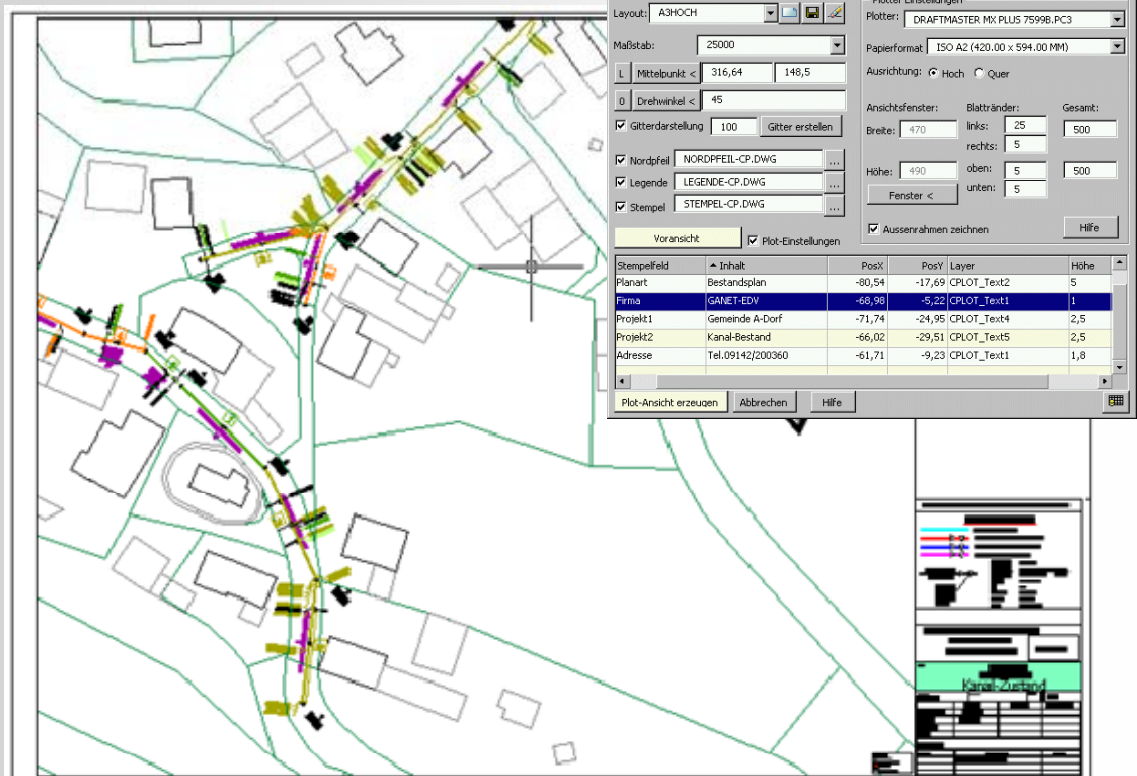
Solutions to your daily tasks...



Modul **CivilPLOT**

Programm zur Erzeugung und Verwaltung von wahlfreiem Lageplan-Drucklayout.

- Beliebige Anzahl an Plotformatvorlagen
- Frei interaktive Plotbereichsbestimmung WYSIWYG
- Freie Auswahl des Ausgabemaßstabes
- Freie Bestimmung der Planausrichtung (gedrehte Plotbereiche) Nordpfeilautomatik
- Wahlweise Ausgabe von Koordinaten- Plangitter bel. Abstandes
- Einfachste Einbindung vorhandener Stempelvorlagen mit interaktivem Beschriftungs-Manager
- Integrierte Plotarchivfunktion.



RAS-Lizenz 99,- € pro Jahr